

ホテル で 新生活 始めませんか？

ホテルアパートメントのご案内

ホテルなら **お得** **充実**

駅前
ひとり暮らしの
スタート費用

支出
約**116,800円**

固定費

家賃

約**55,000円**

松本駅まで徒歩15分
築年数:26年
間取り:1K(1階)

光熱費

平均**19,000円**

電気代 平均7,000円
ガス代 平均5,000円
水道代 平均3,000円
ネット回線 平均4,000円

初期費用

白物家電の購入費用

42,800円(税込)

価格.com「新生活応援家電セット」
冷蔵庫・電子レンジ・洗濯機・炊飯ジャー・掃除機

賃貸物件の敷金礼金

ホテル暮らしの
スタート費用

固定費 1ヶ月の利用料

70,000円 税抜

(敷金・礼金なし)

電気・ガス・水道
ネット回線料金

0円

人気の大浴場も
ご利用いただけます

テレビ・コインランドリー
ミニ冷蔵庫・ベッド周辺備品

完備

- ・テレビ付き・冷蔵庫付き
- ・収納付き・引き出し付きデスク
- ・ベッド(布団なし)
- ・荷物預かりサービス
- ・無料 Wi-Fi
- ・清掃用具貸出し(掃除機など)

- ・1Fレストランの**割引**
- ・レストラン営業時間外には**自習室**として開放

オプション

+**10,000円(税抜)**で

- ・週に1度の客室清掃
- ・バスタオル交換
- ・フェイスタオル交換
- ・寝具付き
—掛布団
—毛布
—シーツ

ホテルなら **安心** **安全**

防犯対策

フロントは24時間稼働
お困り事にすぐ対応

程よい監視体制

お子様に異変が見られたら
親御様にお知らせします

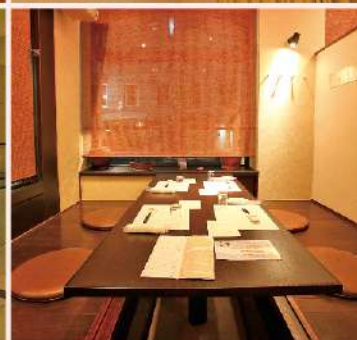
体調管理

生活習慣の乱れなど
フロントが親身に対応

食事提供も可能

市街飲食店とも提携
忙しい学生さんも安心

お部屋の一例



入居までの手順

お問い合わせ

興味がある方
お気軽に
お問い合わせ下さい。

内容説明

詳細の内容説明や、
内見のスケジュール調整
を行います。

モデルルーム 内見

モデルルームの内見、
不安な点を解消。
何でもご質問下さい。

ご契約

新生活の準備完了。
ご入居を心より
お待ちしております。

入居ルール

- ・宿泊約款に準ずる
- ・契約期間を半年～1年契約とする
- ・在校中の学生であること
- ・入居希望者は本人及び保護者と面談をおこなう
- ・客室は禁煙とする
- ・客室に入居できるのは居住者と保護者のみとする
- ・必ず内見をおこなってから契約をおこなう



ホテルニューステーション

〒390-0811 長野県松本市中央1丁目1-11
TEL (0263) 35-3850 FAX (0263) 35-3851
<https://www.hotel-ns.com/> 担当：小林

